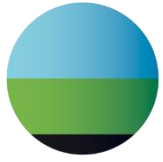


SOTACARBO

SUSTAINABLE ENERGY
RESEARCH CENTRE



SOTACARBO

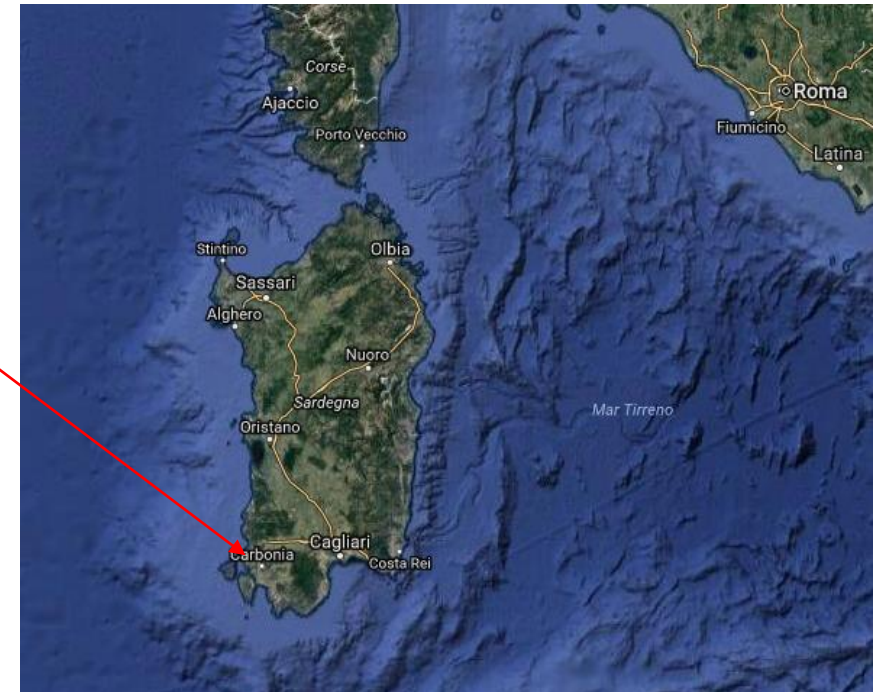
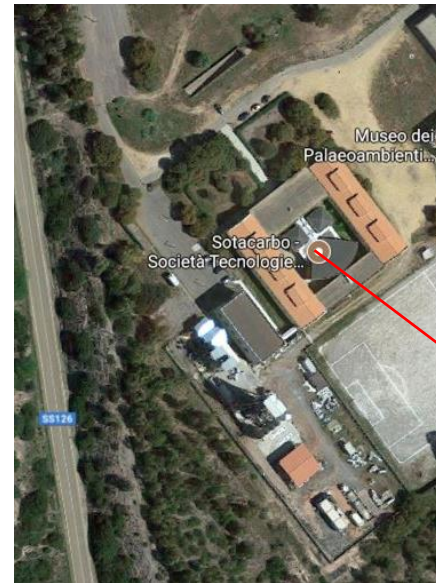


SUSTAINABLE ENERGY
RESEARCH CENTRE

Centro Ricerche operante nel settore energetico per lo sviluppo, la ricerca e la dimostrazione di tecnologie innovative ed avanzate nel settore dell'energia e dello sviluppo sostenibile



35 dipendenti, età media 38-40 anni



Sede in Carbonia, cittadina di 28.000 abitanti
a circa un'ora di viaggio da Cagliari

Attività:

- **sviluppo di tecnologie per la produzione di energia a “zero emission”** da combustibili fossili con la sperimentazione ed applicazione di tecnologie Carbon Capture Sequestration (CCS) e Carbon Capture Technology (CCT).
- **ricerca, sviluppo e dimostrazione di tecnologie per l'impiego di sistemi a fonti rinnovabili** e per l'uso finale dell'energia;
- sviluppo tecnologico, progettazione, realizzazione ed esercizio di impianti per l'attività di qualificazione e dimostrazione di componenti e sistemi destinati all'impiego sostenibile di combustibili fossili o basati su fonti rinnovabili;
- **sviluppo e la dimostrazione di componenti e sistemi per l'efficienza energetica;**
- **azioni dirette all'incremento dell'efficienza energetica nei processi industriali** di particolare interesse per il tessuto produttivo sardo;
- **promozione della diffusione e della divulgazione scientifica delle proprie attività di ricerca;**
- **attività di formazione** per il sistema imprenditoriale.

Oltre alle attività di ricerca , Sotacarbo è attiva sul territorio con attività di comunicazione dedicate a: studenti delle scuole primarie e secondarie, studenti universitari, esperti e pubblico in generale





ERN 2017
in collaborazione con la III^A Liceo scientifico Amaldi, Carbonia

