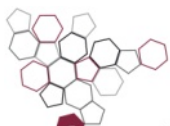




ISPRA

Istituto Superiore per la Protezione
e la Ricerca Ambientale



Sistema Nazionale
per la Protezione
dell'Ambiente



Dipartimento per il
Servizio Geologico
d'Italia



Consumo di suolo e dinamiche di trasformazione del territorio e del paesaggio in Italia



Da sempre l'uomo ha modificato e trasformato il territorio e il paesaggio per adattarli alle proprie esigenze.

Questi cambiamenti hanno un impatto significativo sull'ambiente e sulle nostre stesse vite, in particolare si assiste alla perdita di suoli agricoli e naturali a causa dello sviluppo urbano e per la realizzazione di edifici, infrastrutture e altre aree artificiali.

Nel **seminario** sono analizzate le principali dinamiche di trasformazione degli ultimi decenni, viene illustrato lo stato del nostro territorio e del consumo di suolo e ne vengono valutate le conseguenze sui fenomeni di dissesto, sui cambiamenti climatici, sulla produzione agricola, sugli habitat naturali, sulla qualità della vita urbana e sul sistema economico.

Viene anche illustrato come si può monitorare il territorio attraverso l'analisi di immagini aeree e satellitari.

L'attività è stata organizzata in unico stand e divisa in diverse sezioni



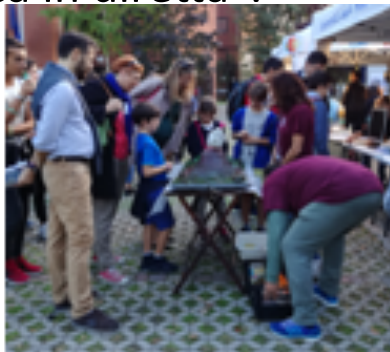
Conosciamo le rocce e i minerali

Una sezione ha previsto l'esposizione di rocce, di minerali vulcanici e di oggetti da cui sono derivati che fanno parte della nostra vita quotidiana. L'intento è di mostrare la presenza della geologia nel quotidiano, con la guida dei ricercatori.

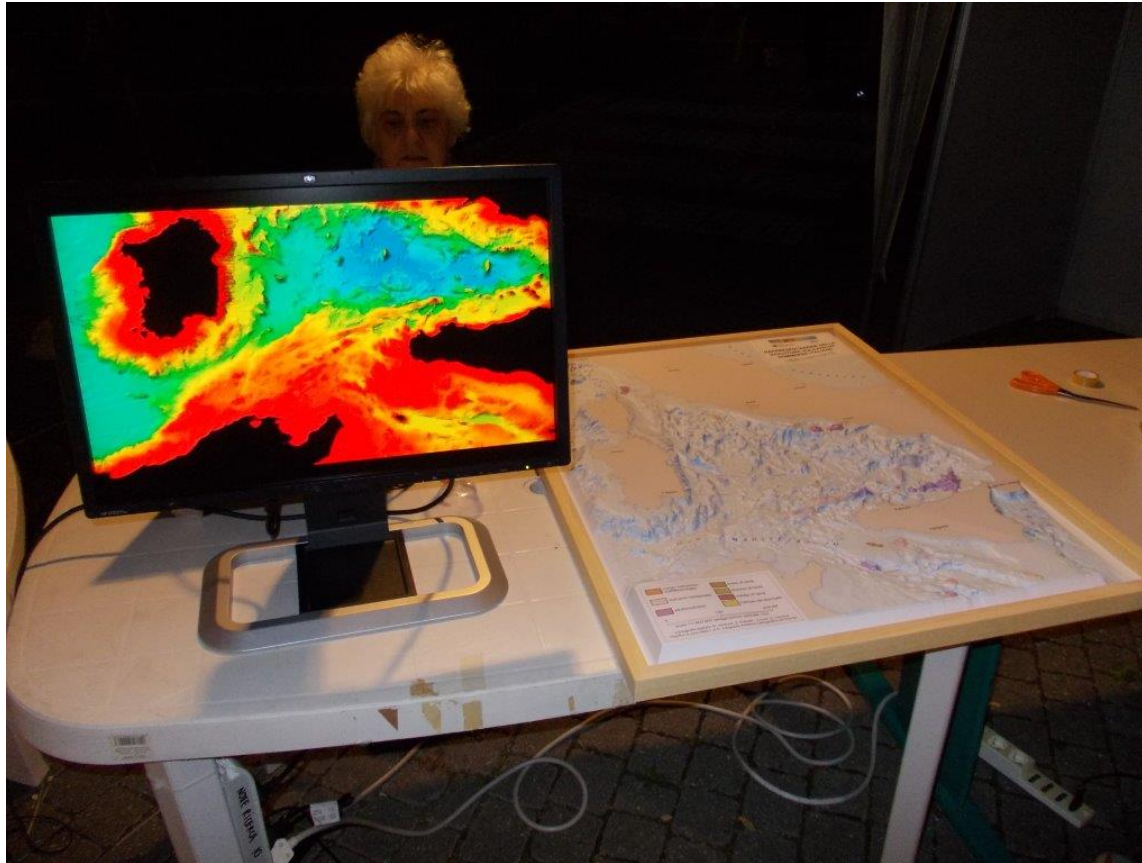


La Geologia dei vulcani

L'osservatore sotto la guida del ricercatore osserva l'interno di un vulcano attraverso una sezione verticale dell'apparato, scopre i processi che lo caratterizzano e i prodotti che ne derivano. Infine con un esperimento ludico, rivolto ai bambini, si osserva "l'eruzione vulcanica in diretta".



La Geologia marina



Un video che mostra una simulazione di "volo" sottomarino sui vulcani sommersi del Mar Tirreno; il video è parte di un progetto europeo per la raccolta di dati sui mari europei finalizzata alla creazione di una banca dati pubblica accessibile online su un portale dedicato (<http://www.emodnet.eu/>).

Un plastico mostra la morfologia dei fondali marini del Tirreno e dell'Adriatico

La Paleontologia

Da ultimo, coinvolgendo direttamente i visitatori, soprattutto più piccoli, grazie a dei cassetti "speciali", il cui contenuto é possibile toccare, si introduce il concetto del tempo geologico.



Osserviamo al microscopio

Attraverso un microscopio ottico il visitatore osserva le sezioni di rocce sedimentarie e vulcaniche di cui ha visto i campioni macroscopici... scopre un mondo nascosto fatto di fossili e minerali.



Geodesia

Viene mostrato l'utilizzo di un GPS geodetico di alta precisione, anche facendo effettuare le misure ai visitatori, e come sia possibile seguire il movimento del suolo con tale strumentazione, illustrando anche l'utilizzo durante il terremoto di Amatrice.

Attraverso un software specifico il visitatore segue in tempo reale il funzionamento delle stazioni GPS permanenti di ISPRA installate in aree tettonicamente attive dell' Appennino centrale.

In ultimo uno slideshow mostra come si può monitorare un area in frana.



Il Portale del Servizio Geologico d'Italia

Viene illustrato il Portale del Servizio Geologico d'Italia, strumento di accesso a tutti i dati presenti presso il Dipartimento Difesa del Suolo, attraverso metadati e servizi conformi agli standard ISO19139 ed INSPIRE. Il Portale è stato creato con l'intento di soddisfare diverse esigenze dell'ISPRA relative alla condivisione, integrazione e consultazione delle informazioni territoriali in maniera semplice attraverso strumenti di visualizzazione on-line. Il Servizio Geologico d'Italia cura la raccolta, gestione e pubblicazione dei dati, con particolare riferimento alla cartografia, da oltre 130 anni, ai sensi della Legge 68/1960 che l'ha designato organo cartografico dello Stato.

